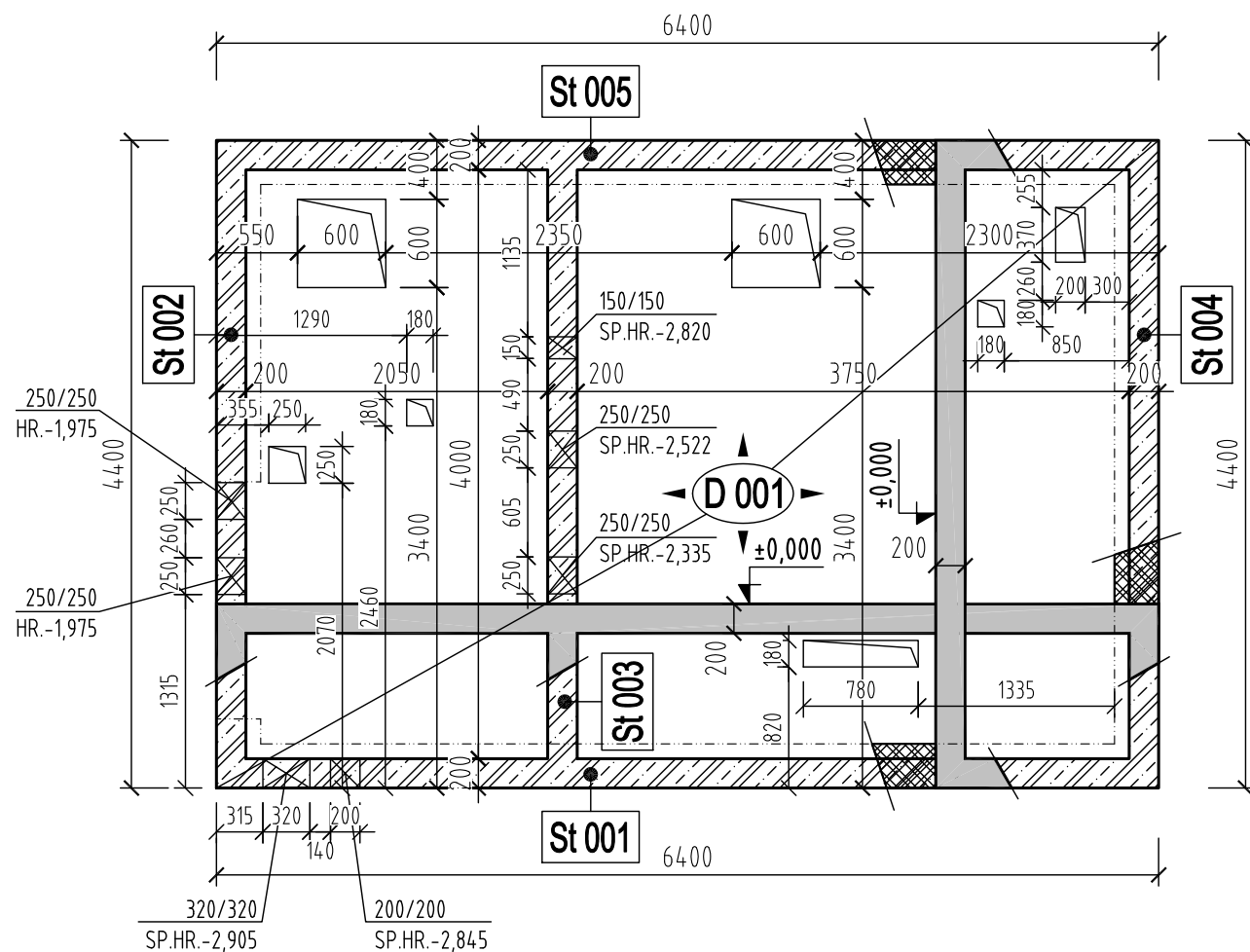
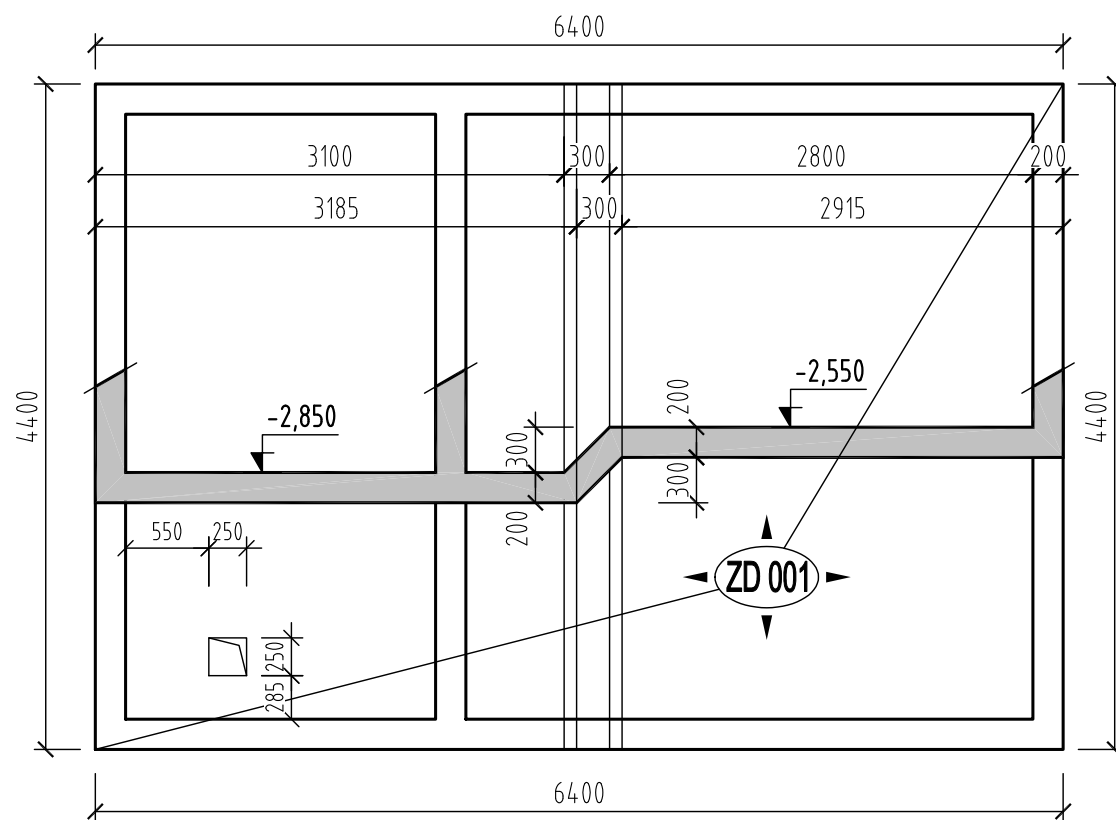


TVAR 1. PODZEMNÉHO PODLAŽIA



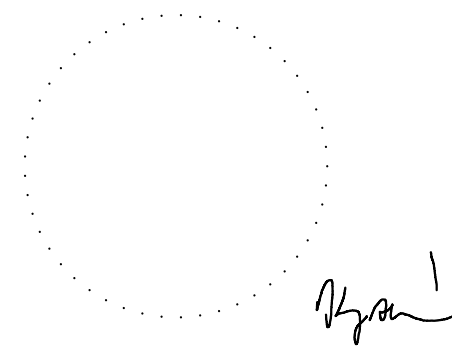
TVAR ZÁKLADOVEJ KONŠTRUKCIE





LEGENDA MATERIÁLOV



BETÓN EN 206-1 - C30/37 - XC2, XD2 (SK) - Cl0,4 - Dmax22 - S3
VÝSTUŽ B 500B



revízia	obsah	dátum	
SÚRADNICOVÝ SYSTÉM S-JTSK		ABSOLÚTNA VÝŠKA SO 11 ±0.000 = +368,90 m.n.m.	
<div>SLOVENSKÉ NÁRODNÉ MÚZEUM SLOVAK NATIONAL MUSEUM</div> <div>STU S v F</div> <div>SLOVENSKÁ TECHNICKÁ UNIVERZITA V BRATISLAVE STAVEBNÁ FAKULTA</div>		kód projektu	KH-17-01-A
		časť dokumentácie	E
		dátum	07./2021
		stupeň	RPD
názov projektu	OBNOVA HRADU KRÁSNA HÔRKA A REVITALIZÁCIA BEZPROSTREDNÉHO OKOLIA HRADU	profesia	02—0 STATIKA
miesto stavby	OBEC KRÁSNOHORSKÉ PODHRADIE		
číslo parcely	parcely typu C, č. 387/2, 1540/56, 387/21, 387/28 k. ú. Krásnohorské Podhradie		
investor, stavebník	SLOVENSKÉ NÁRODNÉ MÚZEUM, VAJANSKÉHO NÁBREŽIE 2, P.O. BOX 13, 810 06 BRATISLAVA		
autor	Ing. arch. R. ERDÉLYI, PhD., Ing. arch. M. KOTRUS, Ing. arch. A. KOTRUSOVÁ, PhD., Ing. M. ŠTEFANIDESOVÁ, Ing. arch. B. VACHOVÁ, PhD., Ing. arch. M. VAŇO, Ing. D. LAVRINČÍKOVÁ, PhD.		
vypracoval	Ing. KATARÍNA KYSELOVÁ		
zodpovedný projektant	Ing. KATARÍNA KYSELOVÁ, registračné č. 5976 Autorizovaný stavebný inžinier, kat.I3 Inžinier pre statiku stavieb	formát	2x A4 mierka 1:50
obsah výkresu	ATČS2 VÝKRES TVARU ZÁKLADOV A 1. PODZEMNÉHO PODLAŽIA	staveb. objekt	výkres č. <div>SO 11 02</div>